

Schienenfahrzeuge

# Laufradsätze, außengelagert für Wagen

Hauptmaße

**DIN**  
**5575**

Railway vehicles; carrying axles equipped with external bearings for hauled stock; principal dimensions  
 Véhicules ferroviaires; essieux porteurs équipés de boîtes extérieures destinés au matériel remorqué; dimensions principales

Maße in mm

## 1 Anwendungsbereich und Zweck

Die in dieser Norm festgelegten Hauptmaße der Laufradsätze für Güter- und Personenzüge gelten nicht für Straßen- und U-Bahnen. Es sind in Form von Auswahlreihen die wichtigsten Maße festgelegt. Die Norm legt nicht die Ausführung des Rades fest.

## 2 Kurzzeichen und Bedeutung <sup>1)</sup>

- $D$  Meßkreisdurchmesser
- $D_1$  Wellenschenkeldurchmesser
- $D_2$  Außendurchmesser für Brems Scheibenring
- $2B_1$  Brems Scheibenmittenabstand
- $C$  Brems Scheibenbreite
- $2Q_0$  Zulässige Statische Radsatzlast<sup>2)</sup>

## 3 Maße, Bezeichnung

Die Laufradsätze brauchen der bildlichen Darstellung nicht zu entsprechen. Nur die angegebenen Maße sind einzuhalten.

Allgemeintoleranzen: DIN 7168 – m

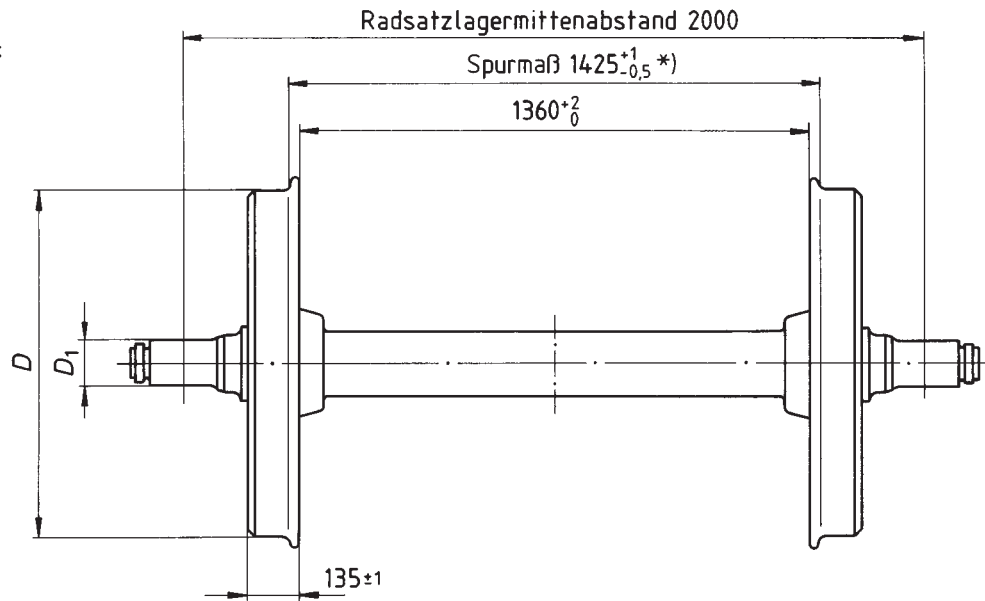
<sup>1)</sup> Weitere Kurzzeichen siehe DIN 5573 und DIN 25007

<sup>2)</sup> Bei der z. Z. in Überarbeitung befindlichen Norm DIN 25007 als „ $m_{RI}$  Radsatzlast (in beiden Aufstandspunkten gemessen)“ vorgesehen.

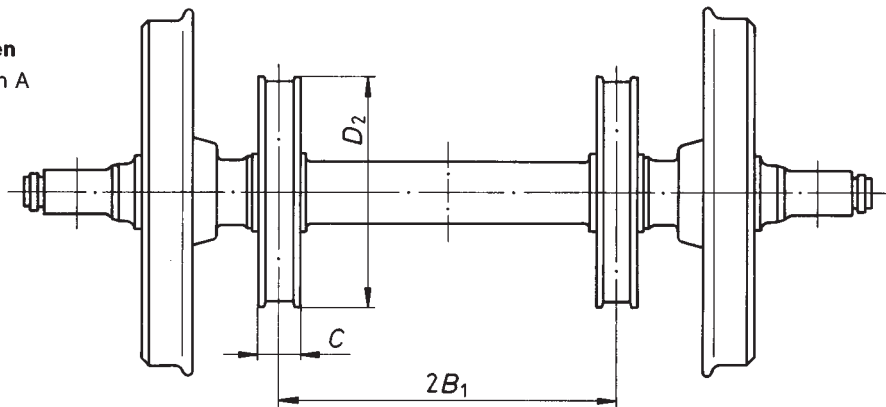
Fortsetzung Seite 2 bis 4

Normenausschuß Schienenfahrzeuge (FSF) im DIN Deutsches Institut für Normung e. V.

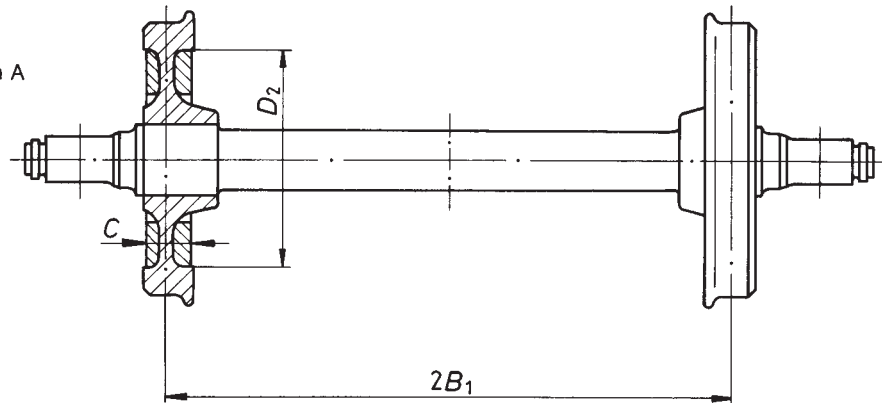
**Form A**  
**Laufradsatz, klotzgebremst**



**Form B**  
**Laufradsatz mit Wellenbremsscheiben**  
 Übrige Angaben und Maße siehe Form A



**Form C**  
**Laufradsatz mit Radbremsscheiben**  
 Übrige Angaben und Maße siehe Form A



Bezeichnung eines Laufadsatzes Form A mit Meßkreisdurchmesser  $D = 920$ :  
**Laufadsatz DIN 5575 – A 920**

\*) Herstellungsmaß; Grenzmaß für das Spurmaß = 1426 mm ist durch EBO und BOA festgelegt. Der Abstand der Meßkreisebenen (2 s) auf den Meßkreisdurchmesser  $D$  bezogen beträgt 1500 mm.